



TÜBİTAK Uluslararası İşbirliği Daire Başkanlığı
AB Çerçeve Programlar Ulusal Koordinasyon Ofisi

Ufuk Avrupa Programı Marie Skłodowska-Curie Alanı (MSCA)
Değişim Programı (Staff Exchanges)

Dr. Burcu Bahar GÖĞÜŞ DOĞAN

Marie Skłodowska-Curie Uluslararası Burs ve Araştırma Destekleri
Ulusal İrtibat Noktası/Bilimsel Programlar Başuzmanı
5 Aralık 2023

Horizon Europe



Ufuk Avrupa Toplam Bütçe: 95.5 milyar EUR → MSCA Bütçesi: 6.6 milyar EUR

Excellent Science (Pillar 1): AB'nin bilimsel temelini mükemmeliyetini güçlendirmek

Alanın Genel Amacı

Nitelik ve nicelik olarak araştırma ve teknoloji alanındaki insan potansiyelini güçlendirmeyi, her alan ve sektörden araştırmacıların **kariyer gelişimini** desteklemeyi, uluslararası ve sektörler arası **araştırmacı dolaşımını** teşvik etmeyi ve böylece Avrupa'yı ve Türkiye'yi araştırmacılar için bir cazibe merkezi haline getirmeyi amaçlar.

Bütçe

- **6,6 Milyar Avro (%7)**

Öngörülen Çağrı Kapanış Tarihleri

- **PF: 10 Nisan 2024 – 11 Eylül 2024**
- **DN: 30 Mayıs 2023 - 28 Kasım 2023**
- **SE: 05 Ekim 2023 - 28 Şubat 2024**
- **COFUND: 10 Ekim 2023 – 08 Şubat 2024**
- **Citizens: 20 Haziran 2023 – 25 Ekim 2023**

İlgili UIN İletişim

- Dr. Tuğba ARSLAN KANTARCIOĞLU
- Dr. Burcu Bahar GÖĞÜŞ DOĞAN
- Şeyma SAYIMLAR
(ncpmobility@tubitak.gov.tr)

Desteklenecek Alt Programlar

Doktora Sonrası Burslar

(Postdoctoral
Fellowships)

- Doktora sonrası araştırmalar için **bireysel** başvuru
- Doktora sonrası maksimum 8 yıl araştırma tecrübesi
- Avrupa ve Avrupa dışında araştırma sürdürme olanağı
- Kariyer odaklı burs, dolaşım ve araştırma desteği
- 70 altı alan projeler için yeniden başvuru kısıtı

Doktora Ağları

(Doctoral Networks)

- En az 3 farklı ülkeden, en az 3 katılımcı ile **konsorsiyumlu** başvuru
- En az 1 AB üye ülke katılımcı şartı
- Doktora öncesi araştırmacı istihdamı
- Araştırmacılara kariyer ve maaş desteği
- 80 altı alan projeler için yeniden başvuru kısıtı

Değişim Programı

(Staff Exchanges)

- En az 3 farklı ülkeden, en az 3 katılımcı ile **konsorsiyumlu** başvuru
- Avrupa dışındaki ülkelere katılım şansı
- Araştırmacı, teknik ve idari personel değişimi
- Personelin maaşına ek dolaşım ve araştırma desteği

Burs Prog. için Ek Fon (COFUND)

- Araştırma projelerine yönelik ulusal ve uluslararası burs ve destek mekanizması yürütmek isteyen kuruluşlara ek fon sağlanması

MSCA ve Vatandaşlar

(Citizens)

- Her yıl Eylül ayında tek günlük bir etkinlik ve sene boyunca okullara ziyaret
- Araştırmacıları toplumla bir araya getirmek ve bilime teşvik
- 2 senede bir çağrı / Lump-sum destek

Staff Exchanges / Değişim Programı



I³ - Uluslararası, sektörler arası, disiplinler arası
ArGe Personeli değişimi: Secondment

Katılımcı kuruluşlar arasında bilgi transferi

Akademik ve akademik olmayan kurumlar
arasında küresel işbirlikleri

Yenilikçi araştırma konuları



Akademik Kuruluş

En az 3 farklı ülkeden
en az 3 farklı kurum

En az 2 kurum
(AB üye ya da Asosiye ülkeden)

Akademik Olmayan Kuruluş

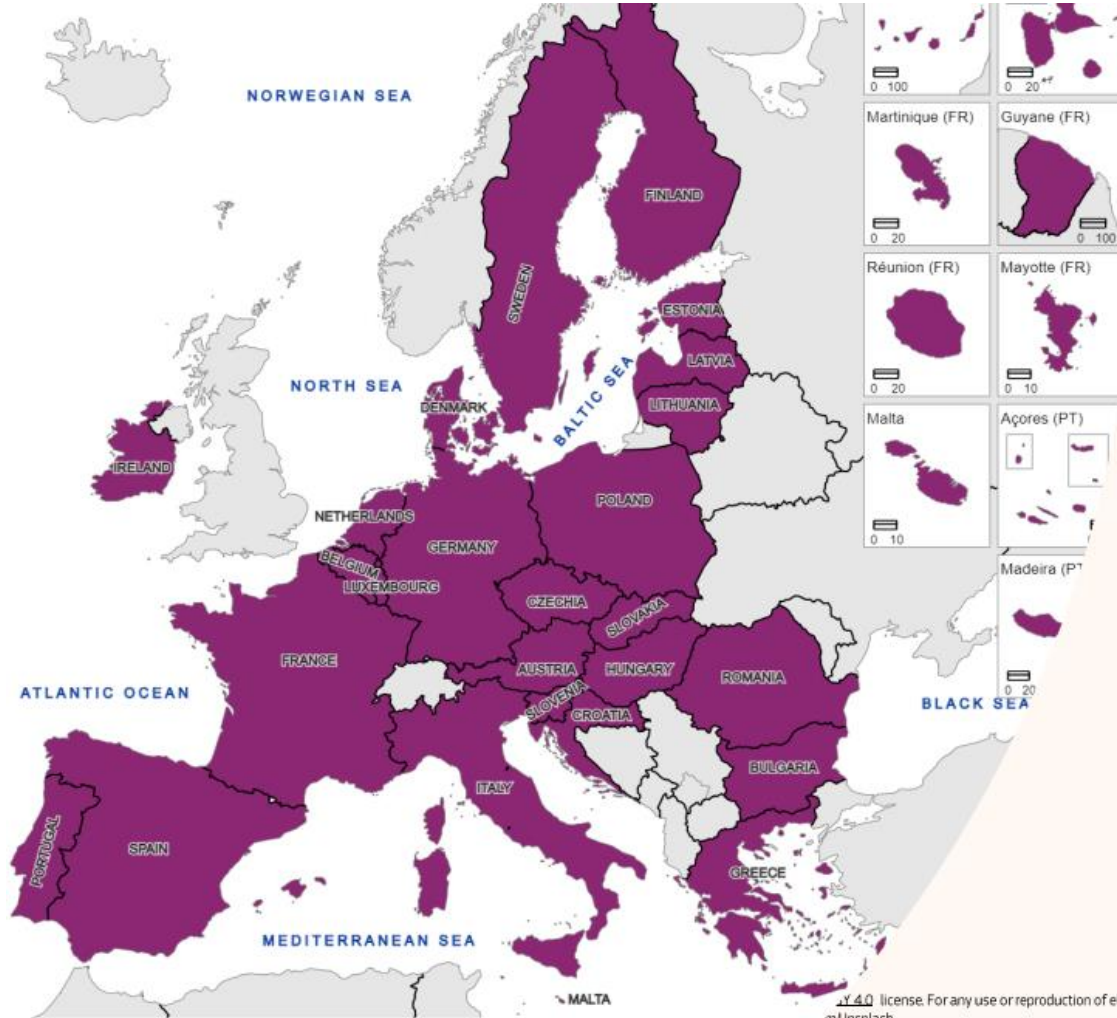
Azami ortak sayısında kısıtlama yok

Değişimler ülke ve sektörler gözetilerek
dengeli dağıtılmalı

Eğer tüm ülkeler aynı sektördense, en
azından 1 ortak Avrupa dışındaki
üçüncü ülkelere olmalı*

*AB Üye ve Asosiye Ülkeler içindeki geçici görevlendirmeler farklı sektörler arasında olmalıdır (akademik ve akademik olmayan arasında), Disiplinler arası geçici görevler hariç, bu süre en fazla 1/3 oranında sınırlandırılmalıdır.

AB Üye Ülkeleri

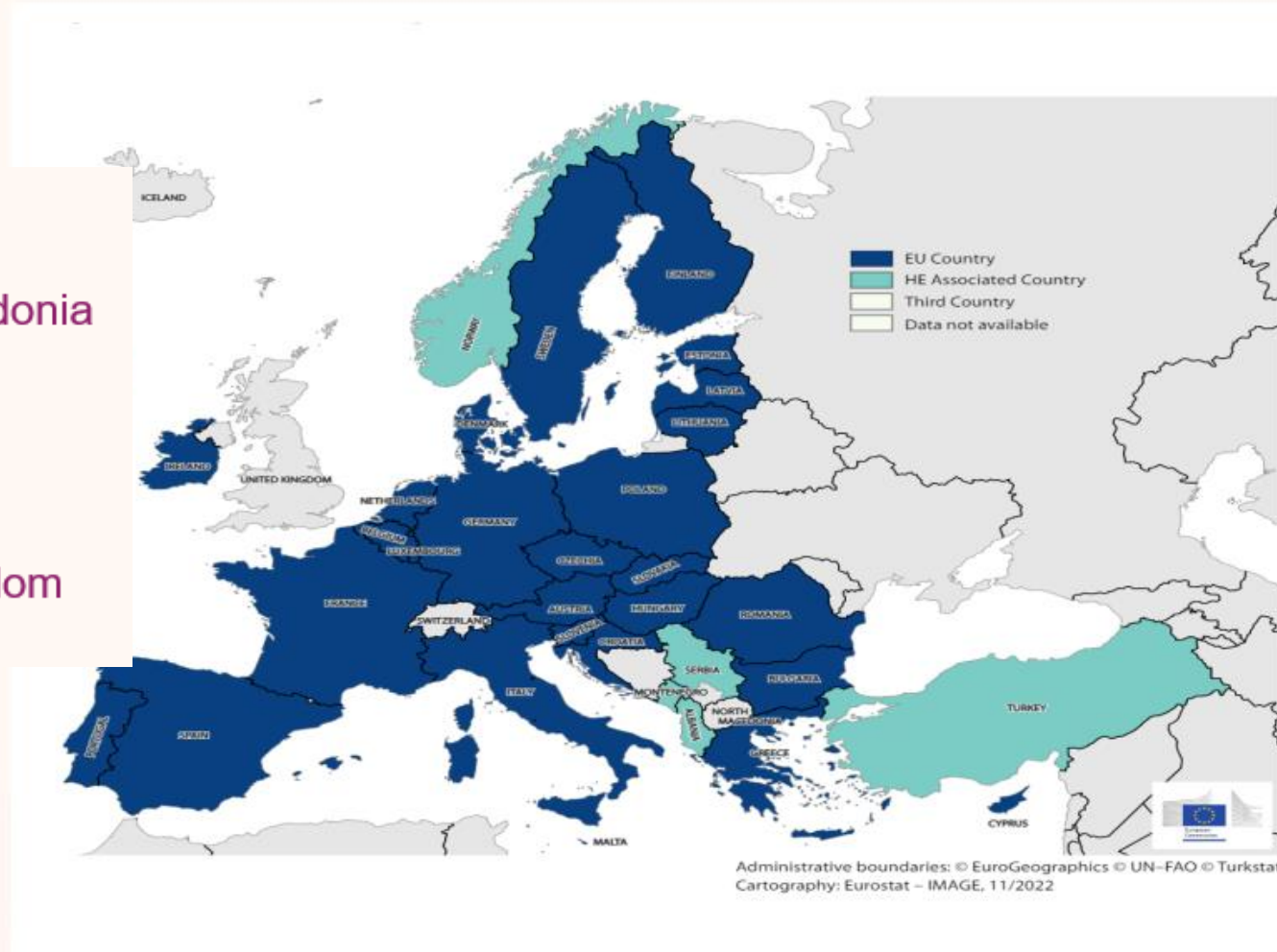


AB ÜYESİ ÜLKELER

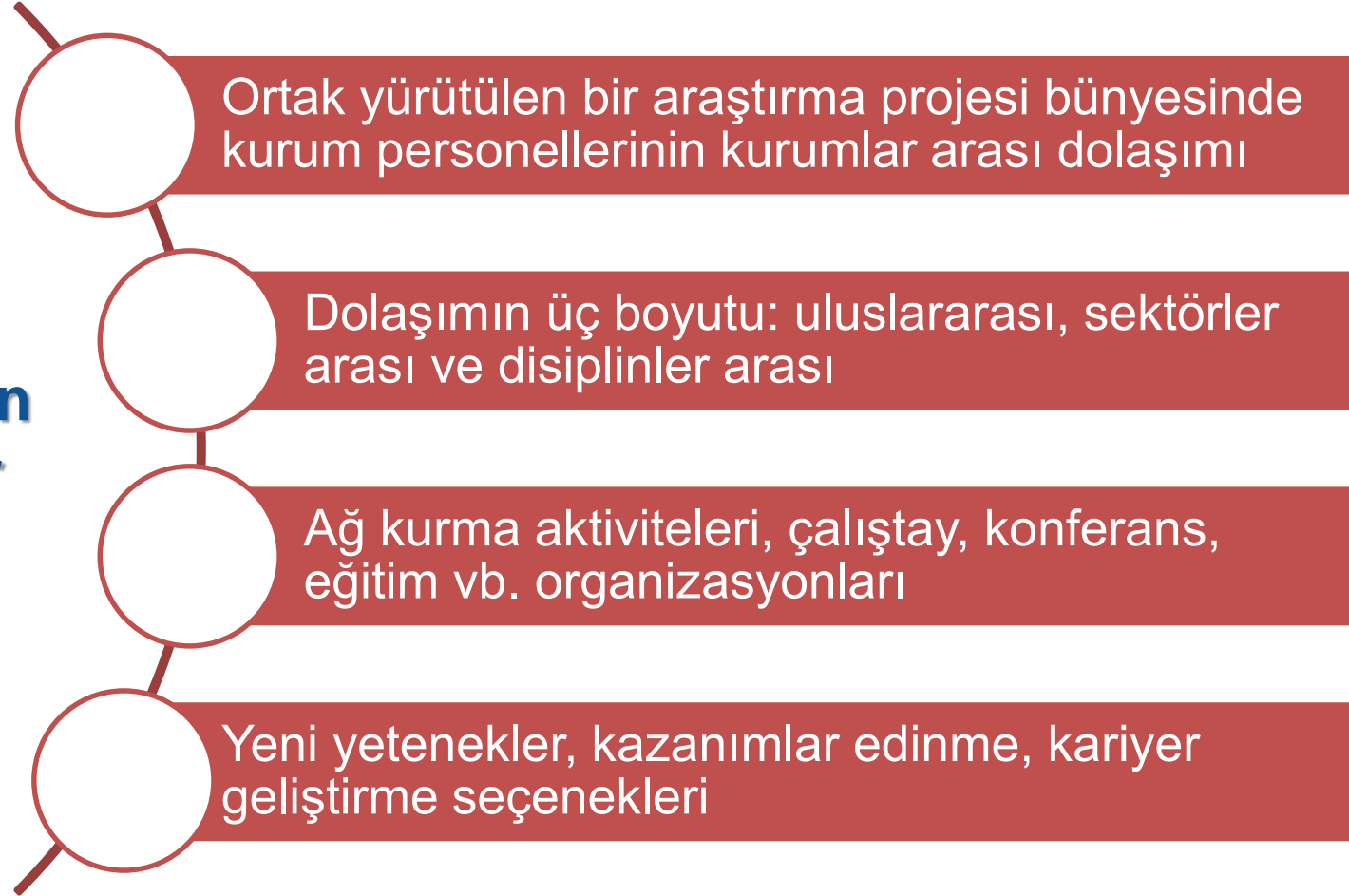


Third countries associated to Horizon Europe (AC)

1. Albania
2. Armenia
3. Bosnia and Herzegovina
4. Faroe Islands
5. Georgia
6. Iceland
7. Israel
8. Kosovo
9. Moldova
10. Montenegro
11. North Macedonia
12. Norway
13. Serbia
14. Tunisia
15. Türkiye
16. Ukraine
17. United Kingdom



Desteklenen Faaliyetler



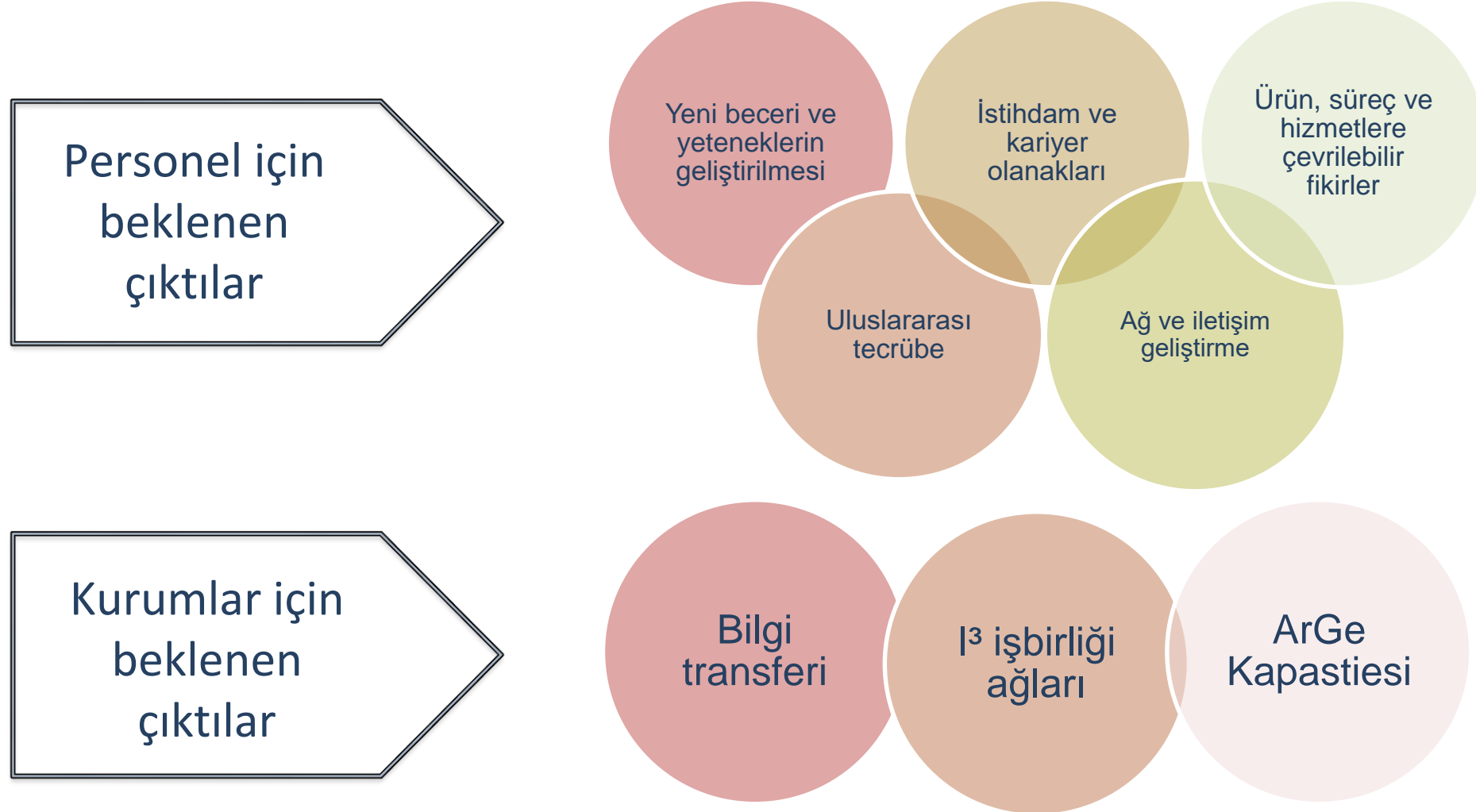
Araştırmacıları kabul eden kurum (Hosting)

Diğer
kurumlara
araştırmacı
gönderen
kurum

(Sending)

	Akademik MS / AC	Akademik Olmayan MS / AC	Üçüncü Ülke (TC)
Akademik MS / AC	1/3	✓	✓
Akademik Olmayan MS / AC	✓	1/3	✓
Üçüncü Ülke (TC)	✓	✓	✗

1/3 → Disiplinlerarası bir çalışma olması kaydıyla..



Kimler Değişime Gidebilir?



Değişim Personeli



Araştırmaya dahil olma koşuluyla her aşamadan araştırmacı katılabilir (araştırmacı, idari / teknik personel)

Araştırmacılar her kariyer düzeyinde katılım gösterebilir (doktora öğrencisi / doktora sonrası ya da daha deneyimli araştırmacı)

Değişime gidecek personelin dolaşım öncesi en az 1 aydır kurumda çalışıyor / araştırma yürütüyor olması gerekir

Her personel için değişim süresi 1 – 12 ay arasındır

(farklı zaman ve kurumlarda bölünerek kullanılabilir)

Değişime giden personelin tam zamanlı olarak proje üzerinde çalışması gerekir

Değişim sonrası personel kuruma dönüş sağlamalıdır

Değişim Personeli Bütçesi (aylık)	Kurumsal Bütçe (aylık)	
Aylık Sabit Destek	Araştırma Eğitim Giderleri	İdari Maliyetler
2.300 €	1.300 €	1.000 €

Aylık sabit birim bütçe



Değişime giden personel maaşını almaya devam ederken, aylık sabit «top-up allowance» ile desteklenir



TOPLAM BÜTÇE

78,5 Milyon €



GÖREVLENDİRMELER

Kişibaşı azami 12 ay
değişim
Değişimler Avrupa'da aynı
sektör arasında ise 1/3'ü
geçemez



PROJE SÜRESİ

4 Yıl
360 adam/ay



ÇAĞRI TAKVİMİ

5 Ekim 2023
28 Şubat 2024

Değerlendirme Kriterleri



Excellence	Impact	Quality and efficiency of the implementation
Quality and pertinence of the project's research and innovation objectives (and the extent to which they are ambitious, and go beyond the state of the art)	Developing new and lasting research collaborations , achieving transfer of knowledge between participating organisations and contributing to improving research and innovation potential at the European and global level	Quality and effectiveness of the work plan , assessment of risks , and appropriateness of the effort assigned to work packages
Soundness of the proposed methodology (including i3 approaches, consideration of the gender dimension and other diversity aspects, and the quality of open science practices)	Credibility of the measures to enhance the career perspectives of staff members and contribution to their skills development	Quality, capacity and role of each participant, including hosting arrangements and extent to which the consortium as a whole brings together the necessary expertise
Quality of the proposed interaction between the participating organisations in light of the research and innovation objectives	Suitability and quality of the measures to maximise expected outcomes and impacts , as set out in the dissemination and exploitation plan, including communication activities	
	The magnitude and importance of the project's contribution to the expected scientific, societal and economic impacts	
50%	30%	20%

EXCELLENCE (%50)

- ✓ Research and innovation objectives
- ✓ Measurable-verifiable objectives
- ✓ State-of-the-art
- ✓ Overall methodology
- ✓ Expertise and methods from different disciplines
- ✓ Methodology: Challenges and solutions
- ✓ FAIR-Management of the data
- ✓ Gender dimension
- ✓ Open science practices
- ✓ Contribution of the partners
- ✓ Networking activities

IMPACT (%30)

- ✓ Sustainability of new and lasting research collaborations
- ✓ Knowledge transfer for partners
- ✓ Innovation potential within Europe/worldwide
- ✓ New skills-Career perspectives
- ✓ Measures to maximise the impact
- ✓ Scientific impacts
- ✓ Economic/technological impacts
- ✓ Societal impacts

QUALITY and EFFICIENCY of the IMPLEMENTATION (%20)

- ✓ Work plan-Secondments
- ✓ Risk-Mitigation measures
- ✓ Compatibility of participants and tasks
- ✓ Infrastructure and capacity of partners

- Sizin ve ortaklarınızın projedeki görevlerini açıklayın, deneyimleriniz çerçevesinde bu görevleri yerine getirebileceğiniz konusunda hakemleri ikna edin.
- Konsorsiyumunuzun yeterince güçlü ve üyelerin birbirini tamamlayan yetenekleri olduğunu gösterin.

TÜBİTAK Destek Programları ile ekosistem aktörlerimizi cesaretlendiriyor, başarılarını teşvik ediyoruz



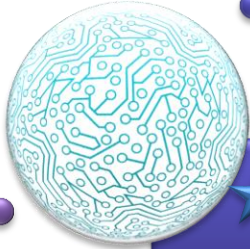
Koordinatörlüğü Destekleme Programı

- **Konsorsiyum kurma amaçlı** seyahat ve organizasyon, proje yazma-sunma eğitimi, proje yazdırma ve proje ön değerlendirme destekleri
- ✓ Başvuruya konu çağrı kapanışından 45 gün öncesine kadar başvuru sağlanabilmektedir.
- ✓ İki aşamalı çağrılar ve IEP çağrıları için bu süre 30 gündür.



Seyahat Desteği Programı

- **Proje yürütücüsü adaylarının** proje pazarları, bilgi günleri, konsorsiyum toplantıları ve diğer uygun toplantı ve etkinliklere katılım sağlanması



Yabancı Araştırmacı Seyahat Desteği

- Koordinatörlük veya ERC baş araştırmacı/panelist deneyimi olan yabancı araştırmacıların **Türkiye'de yerleşik kuruluşları ziyaret etmesi**



ERC Baş Araştırmacı Geliştirme Programı



MSCA Proje Ön Değerlendirme Desteği

- ✓ Her yıl MSCA PF ve MSCA COFUND çağrılarının kapanmasına 3 ile 4 hafta kala çağrılı olarak destek duyurusuna çıkmaktadır.



Ağlara Üyelik Desteği

- **Proje önerilerine dâhil olunması ve önceliklerin belirlenmesinde etkili** olan ağlara üyeliğin teşvik edilmesi
- ✓ Her yıl özelinde çağrılı olarak destek duyurusuna çıkmaktadır.
- ✓ 2023 yılı üyelik başvurularının 2022 yılı sonuna kadar alınması planlanmaktadır.

Hakemlerde aranan özellikleri:

- Akademisyenler, araştırmacılar, sanayi şirketi, KOBİ, danışmanlık şirketleri, STK temsilcileri
- ilgili proje başlığı konusunda mesleki deneyim ve en az lisans derecesi
- ileri düzey araştırma, proje yönetimi ve yenilik deneyimi
- mükemmel düzeyde yazılı ve sözlü İngilizce bilgisi
- dikkat edilen diğer hususlar (cinsiyet, coğrafi çeşitlilik, yeni uzmanların katılımı vb.)



Hakemlik kaydı yapmak için:

- Aşağıda yer alan sayfada yer alan «register as expert» kısmında hakemlik kaydınızı oluşturun:
<https://ec.europa.eu/info/funding-tenders/opportunities/portal/screen/work-as-an-expert>
- Değerlendirme yapmak istediğiniz konuya ait anahtar kelimeleri seçin ve profilinizi olabildiğince detaylı doldurun...



Teşekkürler.